



OPŠTINA Bečeje

Katalog brownfield lokacija



LOKACIJA I

Opšti podaci:

Lokacija: Moše Pijade 194.

Ukupna površina: preko 20.000 m² pod krovom

Vlasništvo: stečaj

Kontakt: +381 60 182 86 38 – Bajić Nebojša, poverenik Agencije za privatizaciju RS

Podaci o hali:

Površina hale 1: 2150 m²

Površina hale 2: 900 m²

Površina hale 3: 900 m²

Površina hale 4: 600 m²

Površina hale 5: 2200 m²

Površina hale 6: 400 m²

Spratnost: prizemne hale

Godina gradnje: hala 1 - 1981. ,
ostale - 1965.

Tip konstrukcije: armirano betonska sa čeličnom krovnom konstrukcijom

Namena objekta: proizvodne hale, skladište

Postojeća infrastruktura:

- struja
- voda
- kanalizacija
- gas
- telefon
- internet

Udaljenost od centra grada: 2 km

Kancelarijski prostor: upravna zgrada (P +II) 2000 m²

Parking/garaže: parking u dvorištu za 150 vozila

Prethodna delatnost: „8. oktobar“ fabrika nameštaja

Ostalo: lokacija je u okviru postojeće industrijske zone , trafo stanica u dvorištu

LOKACIJA I





LOKACIJA I





LOKACIJA II

Opšti podaci:

Lokacija: Gradištanski put 12.

Ukupna površina: 7.450 m² pod krovom

Vlasništvo: privatno - DMITAR LONČAR

Kontakt: +381 21 6913 943 – Tereza Tripolski, direktor

Podaci o hali:

Površina hale 1: 3.174 m²

Površina hale 2: 3.116 m²

Spratnost: prizemne hale

Godina gradnje: stara gradnja.

Tip konstrukcije: zidani objekti

Namena objekta: proizvodne hale,
skladište

Postojeća infrastruktura:

- struja
- voda
- gas
- telefon
- internet

Udaljenost od centra grada: 3 km

Kancelarijski prostor: 748 m²,
računarska oprema i kancelarijski
nameštaj

Parking/garaže: parking u dvorištu i
na ulici za 30 vozila

Prethodna delatnost: „ FIT – DOO
Bečež “, industrija građevinskog
materijala

Ostalo: lokacija ima izlaz na dve
ulice, trafo stanica u dvorištu,
mašine i oprema u funkciji



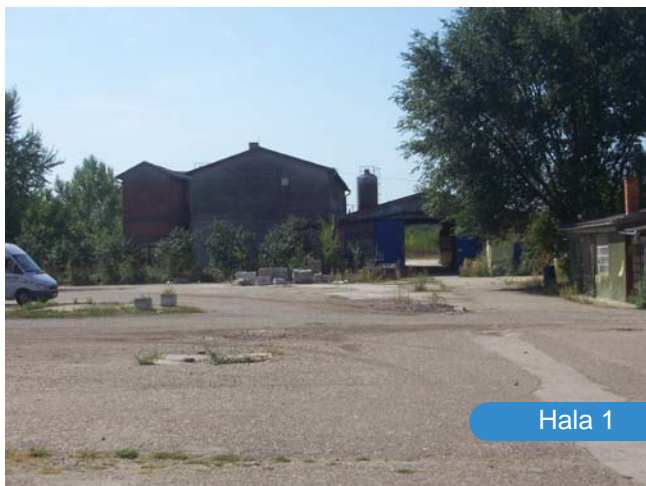
LOKACIJA II



Hala 1



Upravna zgrada



Hala 1



Hala 2

LOKACIJA III

Opšti podaci:

Lokacija: Novobečejski put bb

Ukupna površina: 1.966 m² pod krovom

Vlasništvo: privatno - DMITAR LONČAR

Kontakt: +381 21 6913 943 – Tereza Tripolski, direktor

Podaci o hali:

Površina hale 1: 624 m²

Površina hale 2: 636 m²

Površina hale 3: 636 m²

Spratnost: prizemne hale

Godina gradnje: stara gradnja.

Tip konstrukcije: zidani objekti

Namena objekta: proizvodne hale,
skladište

Postojeća infrastruktura:

- struja

- voda

- gas

- telefon

Udaljenost od centra grada: 3 km

Kancelarijski prostor: 70 m² ,
kancelarijski nameštaj

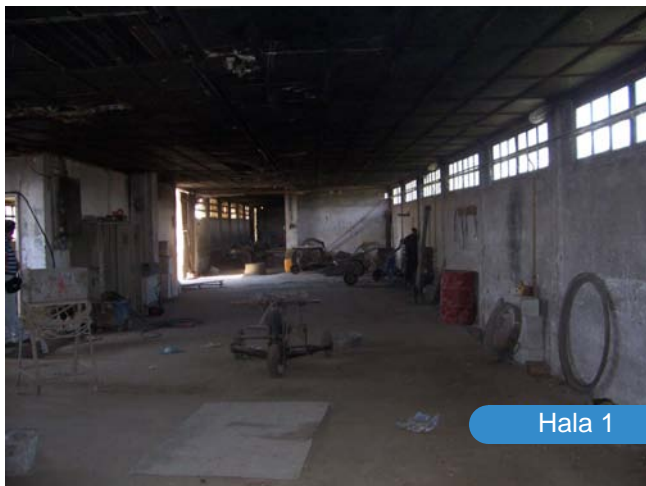
Parking/garaže: nema

Delatnost: „AD Zidar “ , industrija
građevinskog materijala

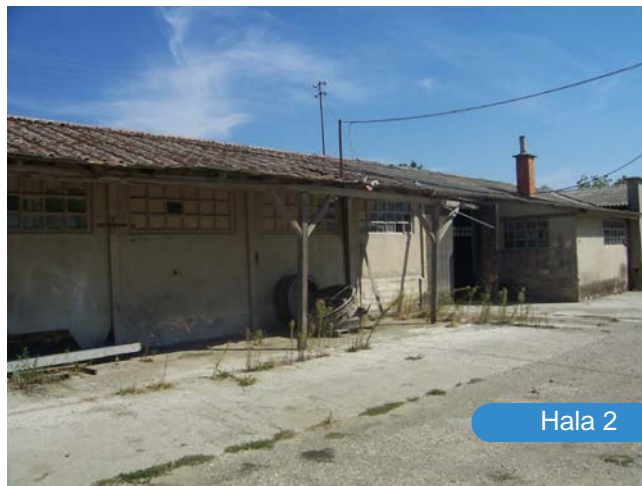
Ostalo: mašine i oprema u funkciji



LOKACIJA III



Hala 1



Hala 2



LOKACIJA IV

Opšti podaci:

Lokacija: Industrijska zona Moše Pijade bb

Ukupna površina: 1.069 m² pod krovom

Vlasništvo: privatno - DMITAR LONČAR

Kontakt: +381 21 6913 943 – Tereza Tripolski, direktor

Podaci o hali:

Površina hale 1: 1.049 m²

Spratnost: prizemna hala

Godina gradnje: 1986 godine.

Tip konstrukcije: zidani objekti

Namena objekta: proizvodna hala,
skladište

Postojeća infrastruktura:

- struja

- voda

- gas

- telefon

Udaljenost od centra grada: 2 km

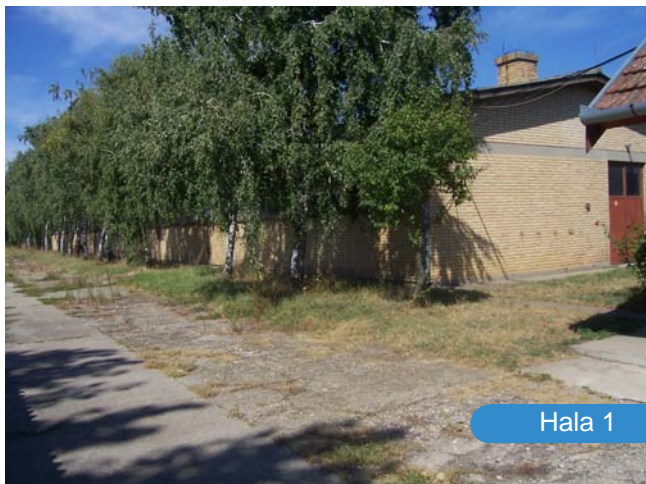
Kancelarijski prostor: 20 m²,
kancelarijski nameštaj

Parking/garaže: parking za vozila i
biciklove u dvorištu

Prethodna delatnost: „FIT Moda“,
industrija kože i krzna

Ostalo: u lici postoji asfaltirana
saobraćajnica i biciklistička staza,
sopstvena trafo stanica u dvorištu,
mašine i oprema u funkciji

LOKACIJA IV



Hala 1



Hala 1



Dvorište

LOKACIJA V

Opšti podaci:

Lokacija: Prvomajska 49. i 51.

Ukupna površina: preko 19 ara, objekat: 352 m²

Vlasništvo: Privatno – Amir Mehić

Kontakt: +381 64 89 59 039 – Nikola Popović, Odeljenje za privredu i razvoj

Podaci o hali:

Površina prerade (prizemlje): 176 m²

Površina kancelarijskog prostora (sprat): 74 m²

Površina stambenog dela (sprat): 102 m²

Spratnost: prizemlje + I

Tip konstrukcije: armirano betonska

Namena objekta: prerada mesa, kancelarijski prostor i stambeni deo

Visina prizemlja (prerada): 4 m

Kapacitet prerade: 500 kg/ smeni, sa mogućnošću proširenja

Postojeća infrastruktura:

- struja
- gradski vodovod
- gradska kanalizacija
- gas
- telefon
- internet

Udaljenost od centra grada: 1 km

Parking: mogućnost kružnog toka saobraćaja

Prethodna delatnost: „ BIF 2000 “ - Prerada mesa, bila je u radu 5. godina

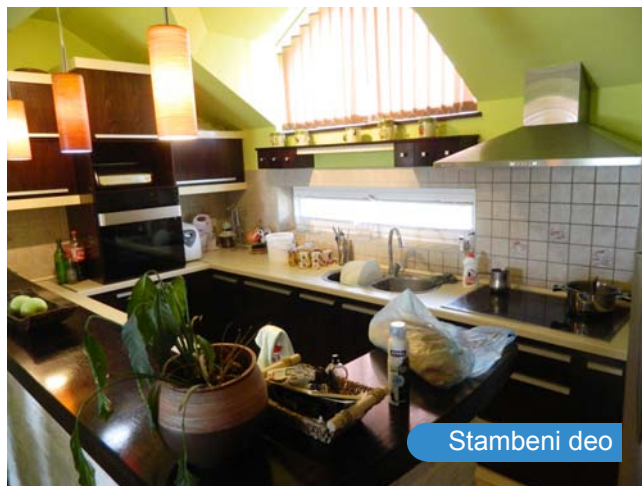
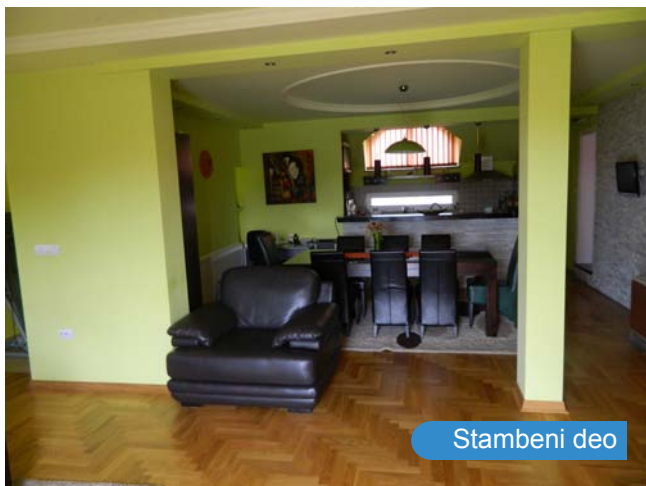
Ostalo: Prerada ispunjava sve standarde, Postoji sva potrebna dokumentacija (daje se na uvid)



LOKACIJA V



LOKACIJA V





LOKACIJA VI

Opšti podaci:

Lokacija: Gradištanski put br. 26.

Ukupna površina: 878 m² pod krovom, plac 2000 m²

Vlasništvo: privatno - Nebojša Čabrilo

Kontakt: +381 63 520 235 – Nebojša Čabrilo

Podaci o hali:

Površina hale: 878 m²

Spratnost: prizemna hala

Namena objekta: magacinski prostor

Ostalo: Hala se sastoji iz 4 (četiri) segmenta, koja takođe mogu biti deljiva, sa visinom od 5 metara.

Postojeća infrastruktura:

- struja
- voda
- kanalizacija
- telefon
- internet

Udaljenost od centra grada: 2 km

Kancelarijski prostor: poslovna zgrada od 100 m², potpuno opremljena sa novim kancelarijskim nameštajem, tri telefonske linije, internetom, sanitarnim čvorom. U prizemlju se nalaze jedna kancelarija, čajna kuhinja i kupatilo. Na spratu su dve veće kancelarije, sa mogućnošću da jedna bude i sala za sastanke.

Ostalo: Objekat se nalazi u industrijskoj zoni, na glavnom magistralnom putu Bečež-Novi Sad. Posедуje teretnu kapiju, šleperski prilaz, mogućnost rada viljuškara je na svim ulazima.

LOKACIJA VI





LOKACIJA VI



Hala - spolja



Hala - unutra



Kancelarija



Kancelarija



LOKACIJA VII

Opšti podaci:

Lokacija: Bore Vlajkova 7

Ukupna površina : 3.296 m² pod objektima, 8.766 m²

Vlasništvo: privatno – d.o.o. „Capriolo“

Kontakt: +381 63 214 993 – Lajoš Brindža

Podaci o hali:

Površina supermarketa: 2317 m²
(1604m² Pr + 713 m² Pk)

Površina pom. zgrade 1: 231 m²

Površina pom. zgrade 2: 135 m²

Površina pom. zgrade 3: 609 m²

Površina pom. zgrade 4: 212 m²

Površina pom. zgrade 5: 220 m²

Objekat supermarket

Spratnost: Pr+Pk

Godina gradnje: 1990 godine,
adaptirano 2008.

Tip konstrukcije: skeletni armirano
betonski sistem

Visina: Pr 4m, Pk 2,60m

Prizemlje: magacinski deo i prostorije za zaposlene, supermarket prodajni prostor, ulazna zona, četiri

sanitarna čvora, hladnjača, dva lifta, tri lokala, kafić.

Potkorvolje: stepenišni deo, dva lifta, kancelarija, magacin.

Postojeća infrastruktura:

- struja
- gradski vodovod
- gradska kanalizacija
- gas
- telefon

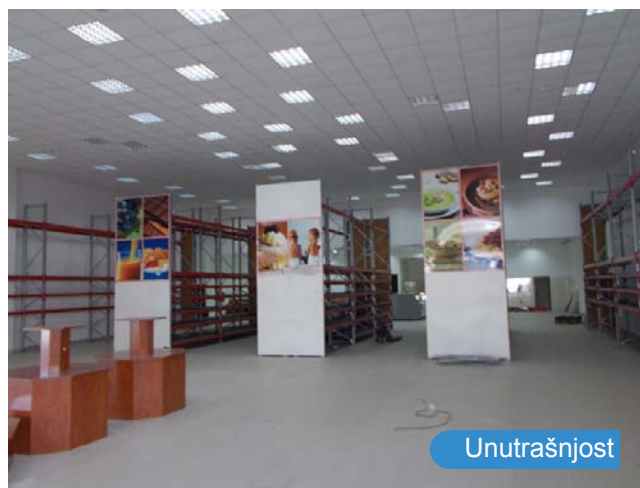
Parking/garaže: ograđeni parking prostor za 50 vozila

Prethodna delatnost: CBA supermarket

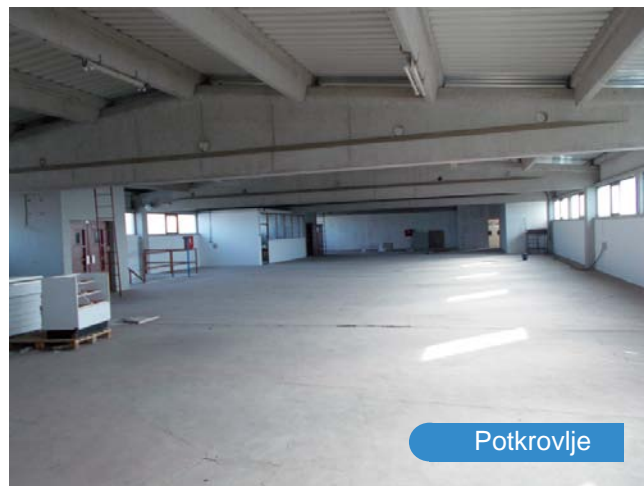
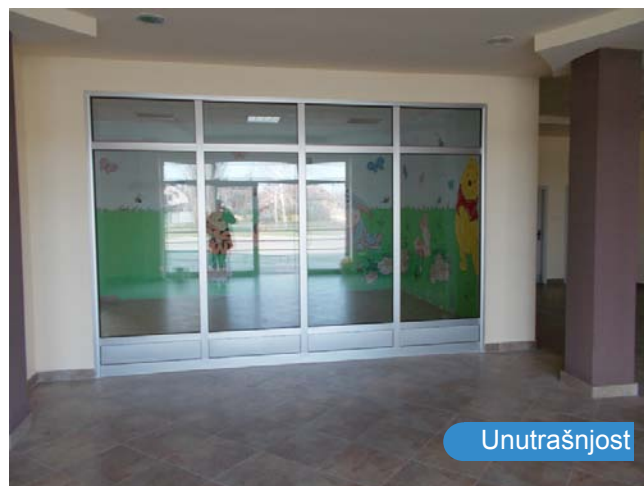
Ostalo: Poslovni kompleks raspolaže sopstvenom trafo stanicom od 250KW.




LOKACIJA VII



LOKACIJA VII



A stylized, monochromatic map of the town of Bečej, showing a grid of streets and a river winding through the area. The map is rendered in shades of beige and light brown. A prominent red vertical line is on the left side, and a red horizontal line crosses the bottom of the map, creating a white rectangular area for text.

Opština Bečej
Odeljenje za privredu i razvoj
Trg Oslobođenja 2
www.privredabecej.com
+381 (0)21 6811 823